



Projekt Stałej Organizacji Ruchu

NAZWA INWESTYCJI	Przebudowa drogi powiatowej nr 2404G z Wdzydz Tucholskich do miejscowości Borsk
MIEJSCE INWESTYCJI	Jedn. Ewid. 220603_2 Gmina Karsin Obręb Wdzydze Tucholskie 0009 Dz. nr 129/4, Obręb Borsk 0002 Dz. nr 29, 28, 27, 26, 37, 40, 48, 47, 46/1, 50/1, 1/10, 69, 81, 83, 89 Obręb Górki 0004 Dz. nr 33
NAZWA INWESTORA	Zarząd Dróg Powiatowych w Kościerzynie ul. Drogowców 2 83-400 Kościerzyna
OPRACOWAŁ	mgr inż. Szczepan Guziński upr. POM/0502/PBD/21
SPIS ZAWARTOŚCI OPRACOWANIA	Część opisowa Część rysunkowa

Korne, Czerwiec 2022

Uwaga:

Wykorzystanie niniejszego opracowania do innych celów niż określone we wstępie – zastrzeżone! Opracowanie chronione ustawą „O prawie autorskim i prawach pokrewnych” z dnia 4.02.1994 r. (Dz.U. 94.24.83 ze zmianami). Kopiowanie w całości lub części opracowania bez zgody autorów – zabronione.

OPIS TECHNICZNY

1. Podstawa opracowania

- Ustawa z dnia 20 czerwca 1997 r. – Prawo o Ruchu Drogowym (t. j. Dz. U z 2012 r. poz. 1137 z późn. zm.)
- Rozporządzenie Ministra Infrastruktury z dnia 23 września 2003 r. w sprawie szczegółowych warunków zarządzania ruchem na drogach oraz wykonywania nadzoru nad tym zarządzaniem (Dz. U. Nr 177, poz. 1729)
- Rozporządzenie Ministra Spraw Wewnętrznych i Administracji z dnia 6 lipca 2010 r. w sprawie kierowania ruchem drogowym (Dz. U. z 2016 r. poz. 143)
- Rozporządzenie Ministra Spraw Wewnętrznych i Administracji z dnia 18 lipca 2008 r. w sprawie wzoru ubioru niektórych osób uprawnionych do wydawania poleceń i sygnałów w zakresie kierowania ruchem na drodze
- Rozporządzenie Ministrów Infrastruktury oraz Spraw Wewnętrznych i Administracji z dnia 31 lipca 2002r. w sprawie znaków i sygnałów drogowych, (Dz. U. Nr 170 poz. 1393),
- Rozporządzenie Ministra Infrastruktury z dnia 3 lipca 2003 r. w sprawie szczegółowych warunków technicznych dla znaków i sygnałów drogowych oraz urządzeń bezpieczeństwa ruchu drogowego i warunków ich umieszczania na drogach (Dz. U. Nr 220, poz. 2181)
- Załączniki 1 – 4 do rozporządzenia Ministra Infrastruktury z dnia 3 lipca 2003 r. w sprawie szczegółowych warunków technicznych dla znaków i sygnałów drogowych oraz urządzeń bezpieczeństwa ruchu drogowego i warunków ich umieszczania na drogach.

2. Przedmiot opracowania

Przedmiotem opracowania jest projekt docelowej organizacji ruchu w ramach realizacji inwestycji: **Przebudowa drogi powiatowej nr 2404G z Wdzydz Tucholskich do miejscowości Borsk.**

3. Charakterystyka obiektu, drogi i ruchu na drodze

Droga powiatowa 2404G klasy technicznej Z relacji DW214 – Wiele. Droga na analizowanym odcinku jest jednojezdniowa, dwupasowa, przebiega poza

terenem zabudowanym. Pasy ruchu mają szerokość 3,0 m. Jezdnia w przekroju szlakowym oraz pół ulicznym w m. Borsk.

4. Opis rozwiązania

W ramach realizacji inwestycji zaplanowano wymianę istniejącego oznakowania pionowego oraz częściową korektę. Zaprojektowano oznakowanie poziome segregacyjne i linie krawędziowe na całym odcinku. Szczegóły pokazano w części rysunkowej.

5. Termin wprowadzenia zmian

Zmiana stałej organizacji ruchu zostanie wprowadzona w III kwartale 2024 r.

6. Materiały

Przed przystąpieniem do robót należy wyznaczyć:

- lokalizację znaku, tj. jego pikietaż oraz odległość od krawędzi jezdni, krawędzi pobocza umocnionego lub pasa awaryjnego postoju,
- wysokość zamocowania znaku na konstrukcji wsporczej.

Punkty stabilizujące miejsca ustawienia znaków należy zabezpieczyć w taki sposób, aby w czasie trwania i odbioru robót istniała możliwość sprawdzenia lokalizacji znaków.

Wysokość zamocowania znaku powinny być zgodne z warunkami technicznymi.

Wszystkie znaki należy wykonać z folii odblaskowej II generacji o wymiarach zgodnych z grupą wielkości „średnie” wg Rozporządzenia z dnia 3 lipca 2003 r. Oznakowanie poziome wykonane zostanie w technologii grubowarstwowej.

Opracował:
mgr inż. Szczepan Guziński

upr. POM/0502/PBD/21

Zestawienie znaków poziomych i pionowych i urządzeń BRD

Oznakowanie pionowe

Nazwa	Stan	Szt.
C-13/16	Projektowane	2
D-6b	Projektowane	2
D-15	Projektowane	2
B-33	Projektowane	5
T-1	Projektowane	3
A-4	Projektowane	1
A-18a	Projektowane	1
A-11	Do likwidacji	2
T-0	Projektowane	2
A-30	Projektowane	2
E-18a	Do przestawienia	2
E-17a	Do przestawienia	2
A-16	Projektowane	2
B-34	Projektowane	1
A-6b	Projektowane	1
A-6c	Projektowane	1
A-7	Projektowane	1

Razem projektowane szt.= 26

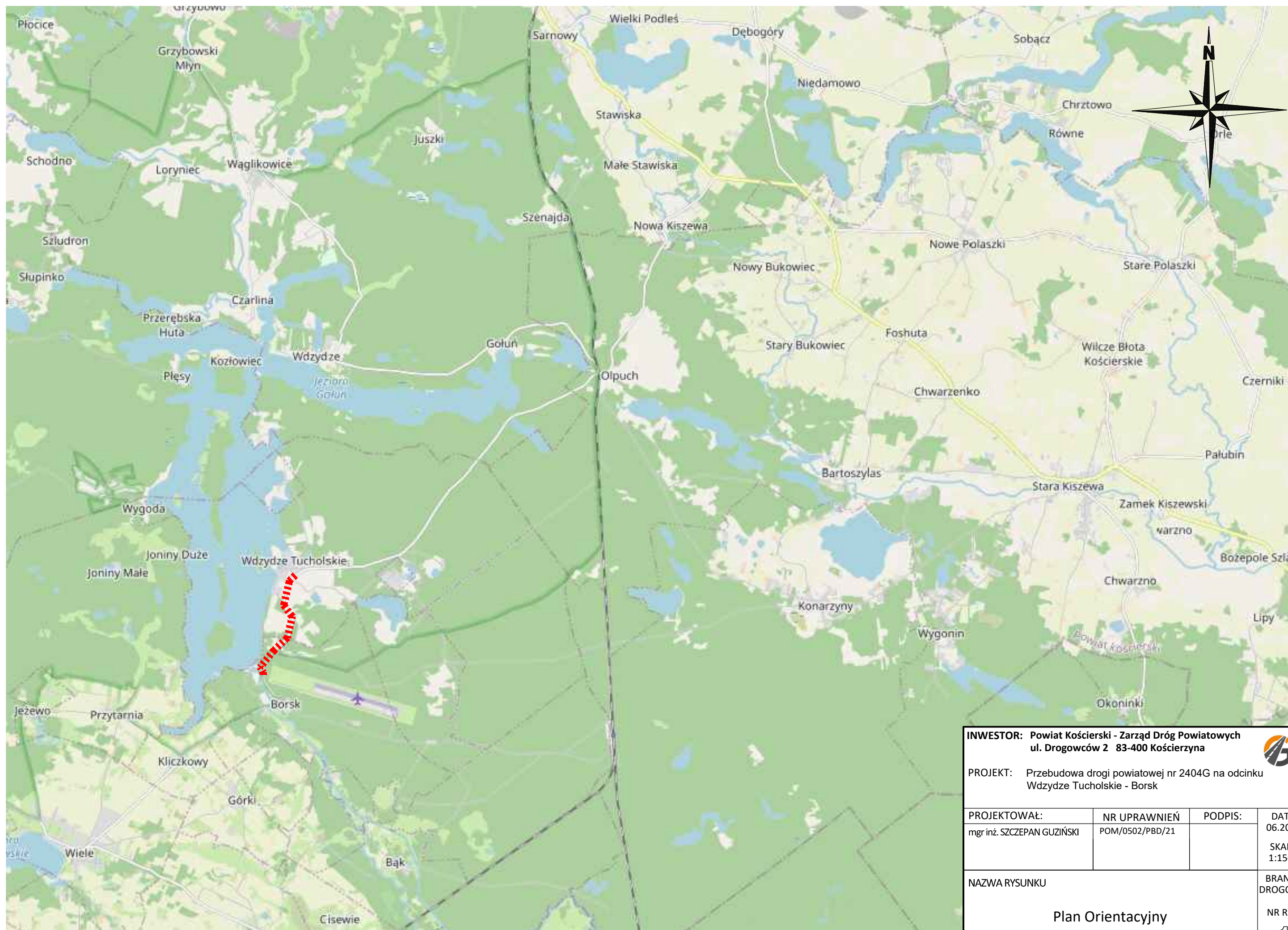
Oznakowanie poziome

Nazwa	Stan	Dł./Pow/Szt.	Pow. mal.
P-7d	Projektowane	4210.2806	505.25
P-17	Projektowane	30.0000	4.56
P-7c	Projektowane	298.0910	17.89
P-4	Projektowane	1626.4975	390.36
P-11	Projektowane	5.5326	3.00
P-14	Projektowane	6.0453	2.27
P-10	Projektowane	6.2571	12.07
P-3a	Projektowane	603.1268	120.63
P-1e	Projektowane	167.2625	20.08

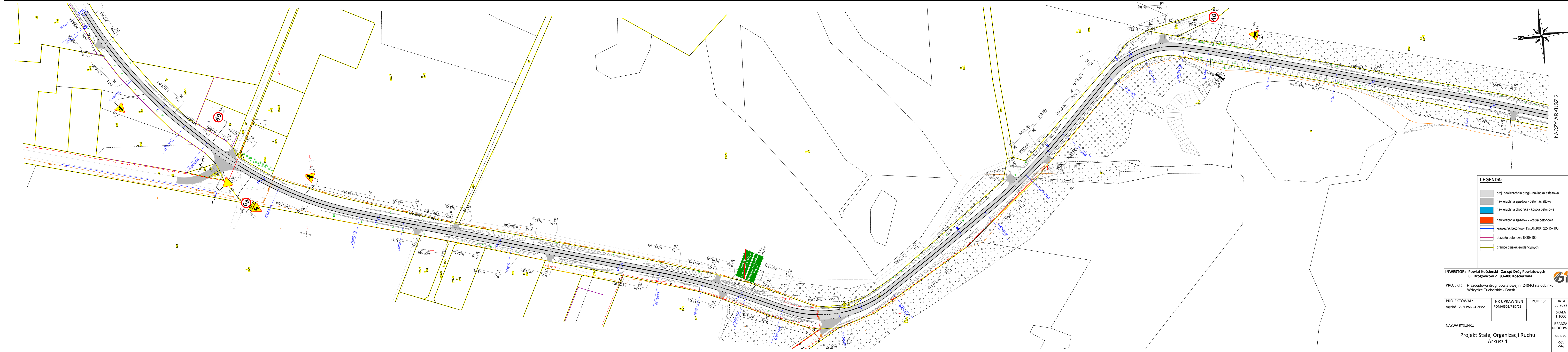
Całkowita pow. malowania [m2]= 1076,11

Urządzenia bezpieczeństwa

Nazwa	Stan	Dł./Szt.
U-11a	Projektowane	70,66



INWESTOR: Powiat Kościerski - Zarząd Dróg Powiatowych ul. Drogowców 2 83-400 Kościerzyna			
PROJEKT: Przebudowa drogi powiatowej nr 2404G na odcinku Wdzydze Tucholskie - Borsk			
PROJEKTOWAŁ: mgr inż. SZCZEPAN GUZIŃSKI	NR UPRAWNIENI POM/0502/PBD/21	PODPIS:	DATA 06.2022
NAZWA RYSUNKU Plan Orientacyjny			SKALA 1:1500
			BRANŻA DROGOWA
			NR RYS. 1



LEGENDA:

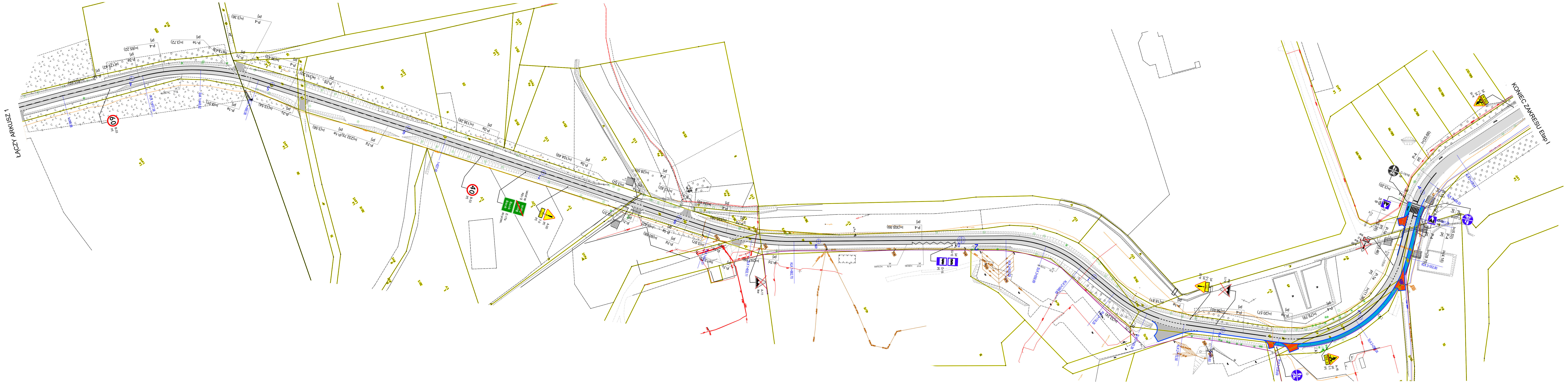
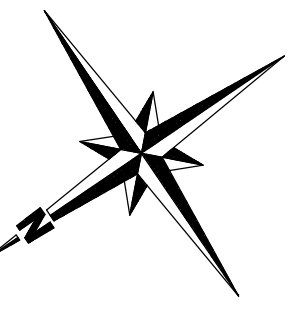
- proj. nawierzchnia drogi - nakładka asfaltowa
- nawierzchnia zjazdów - beton asfaltowy
- nawierzchnia chodnika - kostka betonowa
- nawierzchnia zjazdów - kostka betonowa
- krawężnik betonowy 15x30x100 / 22x15x100
- obrzeże betonowe 8x30x100
- granice działek ewidencyjnych

INWESTOR: Powiat Kościerski - Zarząd Dróg Powiatowych
ul. Drogowców 2 83-400 Kościerzyna

PROJEKT: Przebudowa drogi powiatowej nr 2404G na odcinku
Wdzydze Tucholskie - Borsk

PROJEKTOWAŁ:	NR UPRAWNIEN	PODPIS:	DATA
mgr inż. SZCZEPAN GUZIŃSKI	POM/0502/PBD/21		06.2022
			SKALA 1:1000

NAZWARYSUNKU	BRANŻA DROGOWA
Projekt Stałej Organizacji Ruchu Arkusz 1	NR RYS. 2



- LEGENDA:**
- proj. nawierzchnia drogi - nakładka asfaltowa
 - nawierzchnia zjazdów - beton asfaltowy
 - nawierzchnia chodnika - kostka betonowa
 - nawierzchnia zjazdów - kostka betonowa
 - krawężnik betonowy 15x30x100 / 22x15x100
 - obrzeże betonowe 8x30x100
 - granice działek ewidencyjnych

INWESTOR: Powiat Kościerski - Zarząd Dróg Powiatowych ul. Drogowców 2 83-400 Kościerzyna			
PROJEKT: Przebudowa drogi powiatowej nr 2404G na odcinku Wdzydze Tucholskie - Borsk			
PROJEKTOWAŁ: mgr inż. SZCZEPAN GUZIŃSKI	NR UPRAWNIEN POM/0502/PBD/21	PODPIS:	DATA 06.2022
NAZWA RYSUNKU Projekt Stałej Organizacji Ruchu Arkusz 2			SKALA 1:1000
			BRANŻA DROGOWA
			NR RYS. 3